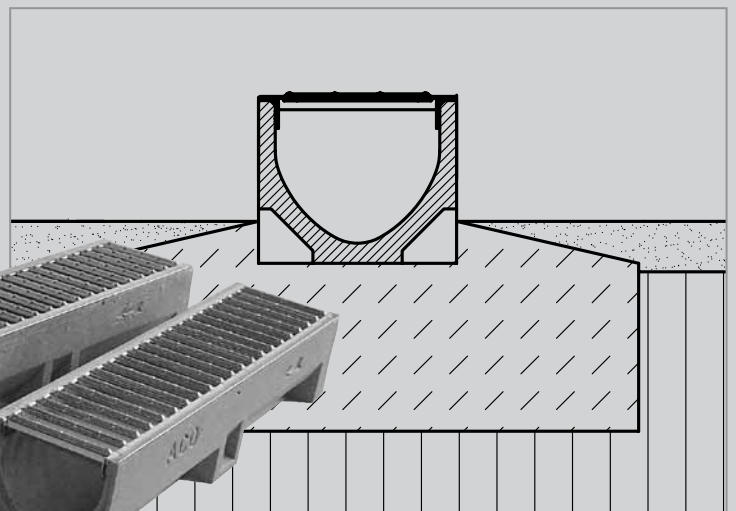
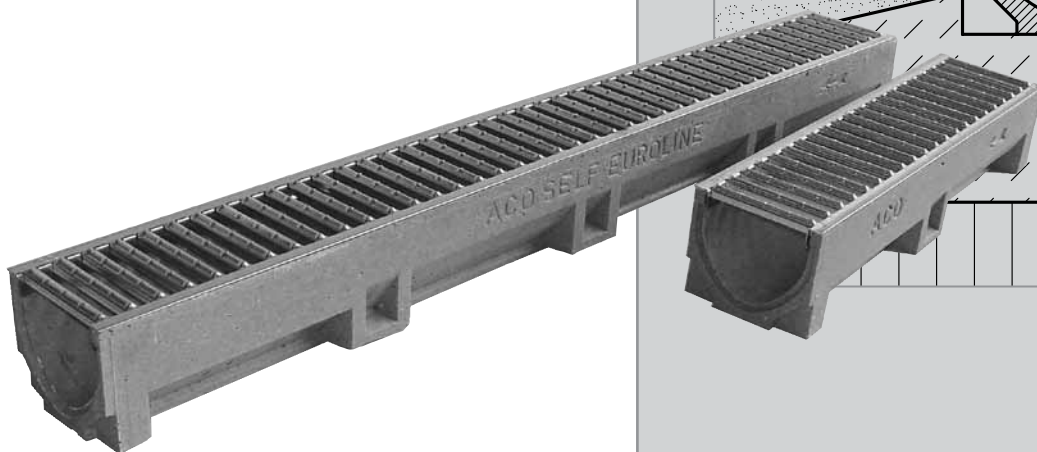


**ACO EasyGarden**

# **Inbouwhandleiding Euroline**



*Regenwater  
verdient beter!*



[www.aco-easygarden.nl](http://www.aco-easygarden.nl)



# ACO EasyGarden

## ACO EasyGarden Euroline

De Euroline roostergoot is een afwateringsgoot met metalen sleufrooster die toegepast wordt rondom de woning. Het systeem bestaat uit gootelementen, roosters, eindplaten en een uitloopelement.

Als eerste dient men te bepalen waar het water naar toe afgevoerd moet worden. Mogelijkheden zijn een sloot, riool of een infiltratiekrat. Het toepassen van een ACO Infiltratiekrat heeft als voordeel dat men slechts kort leidingwerk hoeft aan te brengen en dat water direct in de bodem infiltreert. De uitloop kan gemaakt worden met een eindplaat met uitloop, gootelement met onderuitloop of met een vuilvanger. De vuilvanger is de beste

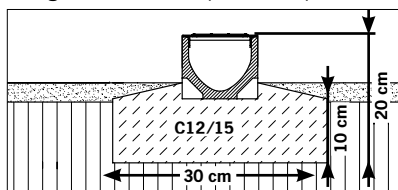
keuze aangezien hierdoor vuil en zand de riolering niet kunnen verstopen. Voor de goot met onderuitloop is een bladkorf met zandvang en stankslot leverbaar.

Op basis van de grootte van het af te wateren terrein en de ligging van de gootstreng wordt het juiste aantal uitlooppunten en de plaats hiervan bepaald. Bij een strenglengte van meer dan 5 meter adviseren wij minimaal één extra uitloop. Uitlooppunten zoals onderuitloop of vuilvanger liggen uiteraard op het diepste punt. Om de kans op verstopping te verkleinen, door blad bijvoorbeeld, is een 2-tal uitlopen altijd verstandig.

Voor een duurzame installatie is een gepaste fundatie vereist zodat de krachten die op het afwateringssysteem komen opgenomen kunnen worden. Wanneer er uitsluitend voetgangersbelasting plaats vindt, op een terras bijvoorbeeld, is een fundatiestrook van gestabiliseerd zand voldoende (1:3 – cement: zand). Bij berijden door personenauto's adviseren wij een fundatiestrook met beton C12/15. Wordt de goot regelmatig door zwaardere auto's bereden is het zelfs aan te raden om ook de eerste strek laag in de beton te kloppen. Hierbij adviseren wij om de Euroline met gietijzeren rooster toe te passen.

1. Als eerste het leidingwerk voor de waterafvoer aanbrengen, aanvullen en verdichten.

2. Graaf voor het betonbed een smalle sleuf van 20 cm diep. Het betonbed moet een minimale maat hebben van 10 cm hoog en 30 cm breed. In het geval van toepassing van de vuilvanger ligt de fundatie ter plaatse dieper.



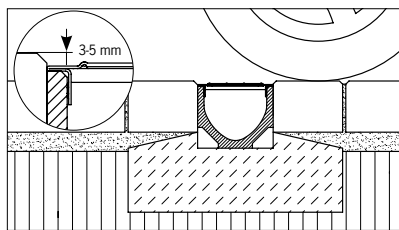
3. Het vochtige beton (C12/15) of gestabiliseerd zand in de sleuf aanbrengen (1:3 - cement:zand).

4. Het betonbed op de gewenste hoogte afrijen. (ca. 9 cm van de bovenkant v/d bestrating).

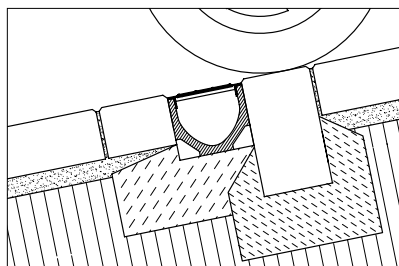
### TIP:

- Wanneer u de bestrating nieuw gaat aanleggen adviseren wij een draad te spannen voor de bepaling van het hoogteniveau.
- Wanneer u de goot in een bestaande bestrating aanlegt, dan adviseren wij u uit hout een sjabloon met de gewenste hoogte te maken om af te rijden.

5. Als eerste het uitloopelement zoals goot met opening of vuilvanger aansluiten op de leiding en stellen op de fundatie.



6. De overige goten van de streng plaatsen. Werk vanaf het element met uitloop. In geval van verkeersbelasting raden wij aan een schuin afgewerkte steunrug aan te brengen tot net onder de bestrating. Indien er sprake is van een hellingsbaan van meer dan 8° adviseren wij een hoge betonband voor de gootstreng met een eigen fundatie.



7. U heeft de mogelijkheid om de goot op ieder gewenst punt in te korten d.m.v. slijpen met haakse slijper voorzien van diamantschijf. Het rooster inkorten dmv zagen omdat slijpen roestvorming oplevert.

8. De eindplaat bevestigen aan het begin en einde van de goot. Deze wordt door de bestrating opgesloten.

9. De gootelementen zijn voorzien van een sparing om eventueel af te kitten. In de meeste gevallen is het voldoende om de goten strak onderling te laten aansluiten. Aan de beide zijanten aanvullen met mortel zorgt voor steun en afdichting zodat afkitten niet nodig is.

10. Naadloos tegen de goot aan straten.

11. Laat de mortel voldoende uitharden voordat deze bereden wordt.

**Let u erop dat de bestrating 3-5 mm hoger ligt dan het rooster.**